



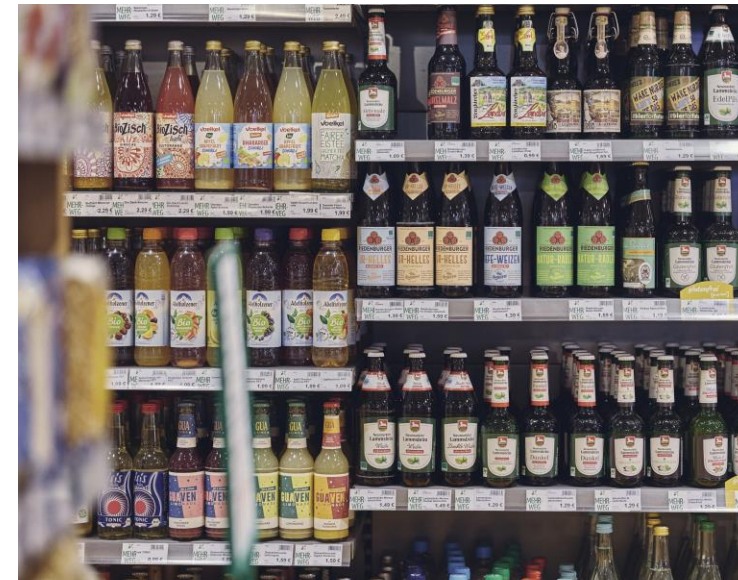
Willkommen zum Infoabend *„Naturalias Käpsele“*

Infoabend am 15.05.2024 //

18:30 – 20:30 Uhr

Regionalwert Biomarkt Naturalia Friesenheim

Begrüßung





AGENDA



- Historie Naturalia
- Vorstellung Regionalwert AG Freiburg-Südbaden und Myzelium
- Vorstellung Projekt „Naturalias Käpsele“
- Allg. Erläuterungen zum gemeinschaftsbasierten Bioladen
- Wie könnt ihr mitmachen?
- Wie geht's weiter und Raum für Fragen

Historie Naturalia



1992	Früchte-Eck
2010	“kleine Naturalia” auf 70qm im leerstehenden Raiffeisenmarkt der Volksbank
2017	Eröffnung Regionalwert Biomarkt Naturalia auf 350qm im neuen Ortszentrum Friesenheim mit der Regionalwert AG Freiburg-Südbaden
2017 – 2019	Etablierung des Biomarkts, geringere Kundenanzahl als erwartet
2020 – 2021	Umsatzsteigerung durch Corona-Pandemie
2022 – 2023	Einbruch des Umsatzes durch Angriff Russlands auf Ukraine, Inflation, etc.
Seit 2023	Neukonzeption Biomarkt Naturalia; seit November 2023 in Planung mit Myzelium und Regionalwert AG Freiburg-Südbaden

Vorstellung Regionalwert AG



- Bürgeraktiengesellschaft mit ca. 1.100 Aktionären
- Organisation der Zusammenarbeit des Partnernetzwerks und des Wertschöpfungsverbunds
- Mit-Gesellschafterin im Biomarkt Naturalia
- Unterstützung und Begleitung bei der Neu-Ausrichtung seit Mitte 2023



Vorstellung MYZELIUM



Gemeinschaftsbasiertes Wirtschaften!

Alle Akteur:innen profitieren von der Gemeinschaft. Wertschätzungsketten werden etabliert. Wir bringen neues wirtschaftliches Miteinander mit Wirkung auf den Weg.



Vorstellung MYZELIUM



Wir retten Läden und etablieren neues Wirtschaften lokal vor Ort.

Wir wollen die Klarheit über die bewusste Konsumententscheidung prägen und Innenstädte bunt erhalten. Das geht nur mit Menschen mit Veränderungsoffenheit und Wandelmut. Mach mit.





JAN-PHILIPP BLEEKE
WINEMAKING



wandelwinkel.ruhr



ZWergenBande



ALSENHOF
KREATIVZENTRUM · LÄGERDORF



Von den Herausforderungen zur Lösung:



„Naturalias Käpsele“



Herausforderungen Naturalia

- Umsätze decken unsere Bedürfnisse langfristig nicht:
 - Krise der Biobranche - bedingt durch aktuelle Krisen
 - Umsätze schwer planbar & starke Schwankungen
 - steigende Betriebskosten
- Biobranche **lebt vom Idealismus** einzelner Personen.
- Finanzielle und marktwirtschaftliche Strukturen **begrenzen unsere Handlungsspielräume**
 - Wir sind Einzelhandel: Vorfinanzierung von Ware
 - Wir könnten Artikel verkaufen, die größere Gewinne versprechen. Machen wir aber nicht, wenn es nicht zu unserer Idee passt.
 - Wir könnten auch leere Versprechungen machen. Wollen wir aber nicht.
- Die **Verantwortung** für die Betriebskosten tragen ich und die Regionalwert AG.

Alle finden die Idee gut, aber viele kommen trotzdem nicht regelmäßig.

Wofür steht Naturalia?

- Unsere Vision einer regionalen, fairen und bedürfnisorientierten Versorgung umsetzen
- Mehr Wertschöpfung in der Region halten
- Finanzielle Sicherheit für die Öko-Marktgemeinschaft und ihre Mitarbeitenden
- Einen Begegnungsort im Dorf, wo man sich gerne trifft und immer was los ist
- **Gemeinsam Handeln gegen die großen Krisen unserer Zeit!**

Lösung für Naturalia

- **Mit Naturalia´s Käpsele wollen wir die Menschen für unsere Idee gewinnen und zum wiederholten Einkaufen bei uns bewegen.**
- Wir teilen uns die Verantwortung und **wirtschaften ab 01. Juli 2024 gemeinschaftsbasiert.**
- Mitglieder übernehmen einen Teil unserer Betriebskosten und **ermöglichen,** dass wir die Kraft haben unsere Idee von Naturalia umzusetzen
- Gemeinschaft als sichere Basis, die Weiterentwicklung ermöglicht
- **Transformationsmodus statt Reparaturmodus:** lang- statt kurzfristig.

gemeinschaftsbasierter Bioladen



Solidarisches Wirtschaften.

Strukturelemente der SoLaWi auf den Einzelhandel anwenden.

Somit kann Naturalia weitermachen und in Friesenheim erhalten bleiben.

Wirtschaftliche Stabilität ermöglicht mehr Kreativität und eine gute Atmosphäre.



gemeinschaftsbasierter Bioladen



Dein Konsum entscheidet!



Naturalias Käpsele übernehmen soziale und finanzielle Verantwortung.

Mit einer Zusage im Voraus und Vorab-Zahlung des monatlichen Konsums entsteht Planungssicherheit. Naturalias Käpsele erhalten ein Einkaufsguthaben auf's Guthabenkonto.

gemeinschaftsbasierter Bioladen



Gelebte Solidarität

Jede:r zahlt nach den individuellen finanziellen Spielräumen.

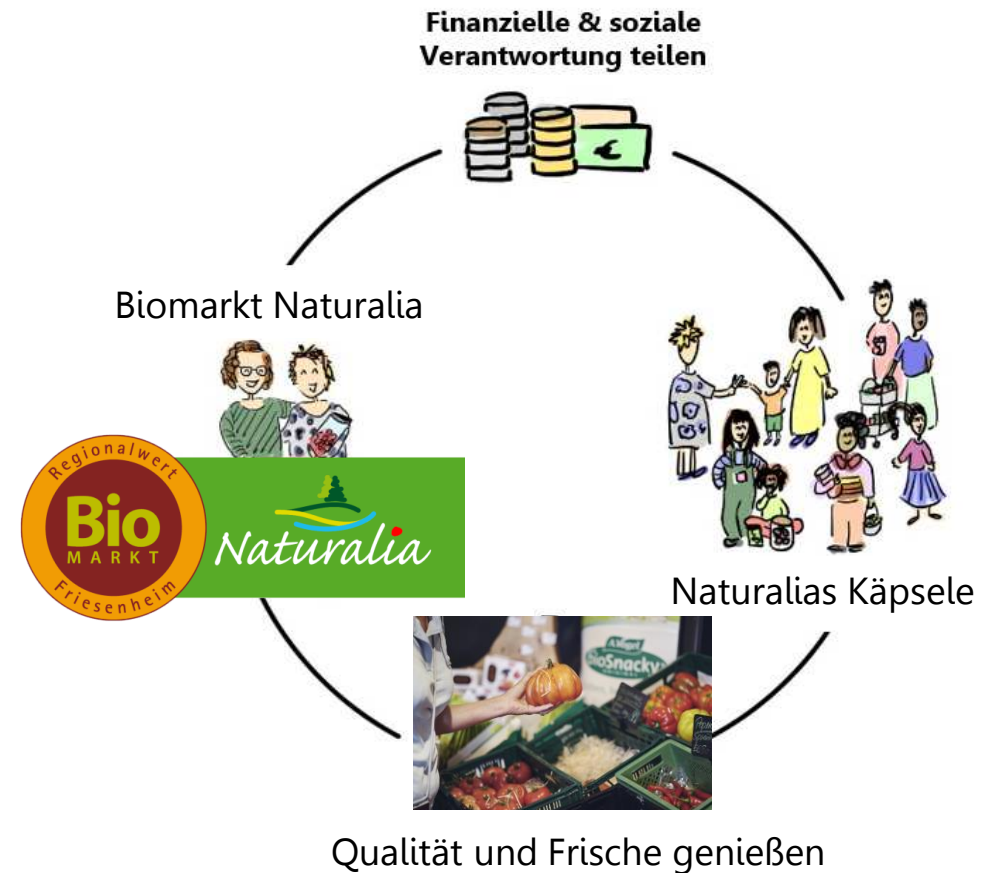
Zusätzlich zum Einkaufsguthaben kann auch ein frei wählbarer Mitgliedsbeitrag gezahlt werden von den anderen Mitglieder entlastet werden können, so dass Bio für alle finanziell möglich wird (inklusives Konzept).



Wie funktioniert ein gemeinschaftsbasierter Biomarkt Naturalia?



- Naturalia macht die finanziellen Bedürfnisse transparent
- Die Mitglieder übernehmen Verantwortung
- Über monatliche Beiträge der Mitglieder finanziert sich der Laden
- Monatliche Einkaufsgutscheine für den eigenen Bedarf
- Mitgliedsbeiträge, um Fixkosten zu tragen



Käpsele-Beitrag

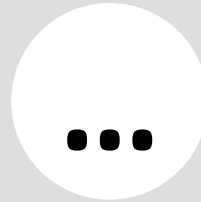
Einkaufsguthaben



*oder vielfaches

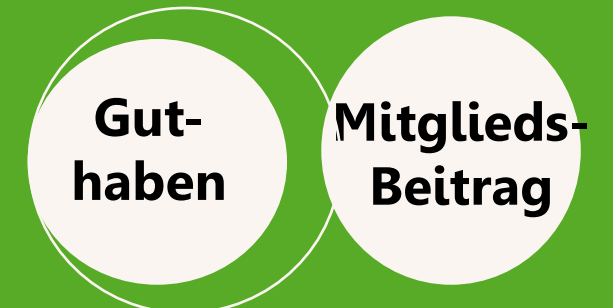
+

Mitgliedsbeitrag



=

KÄPSELE-BEITRAG



Jährlicher
Ökosystem-Beitrag
(Orientierungsbetrag 72 €)

Mitgliedschaft geht 12 Monate vom 01.06.24 bis 31.05.2025.

Naturalia erhält für ein Jahr die monatliche Vorauszusage über den gewählten Käpsele-Beitrag aus Einkaufsguthaben und Mitgliedsbeitrag.

So funktioniert's als Käpsele:

- Monatlich wird das Kundenkonto gefüllt (SEPA-Einzug des Beitrags)
- Kundenkarte mit Kundenkonto im Kassensystem
 - Einkäufe ganz ohne Geld: Einfach anschreiben
 - Beiträge können bis zu drei Monate mitgenommen werden
- Man sagt den Einkauf für ein Jahr zu
- Man wird Mitglied im Laden und übernimmt Verantwortung im Dorf
- Man ist solidarisch mit dem Laden und den anderen Mitgliedern

Wie geht's weiter?

1. Das Konzept auf sich wirken lassen

2. Fragen stellen (alle Fragen sind herzlich willkommen)

3. Wenn es schon klar ist, dass du mitmachst:

KLASSE. Melde dich bitte schon vorab bei uns über den Mitmachzettel oder unser Online-Mitmach-Formular

4. Zur Beitragsrunde am 12.06.2024 um 18:30 Uhr kommen:

- Wir machen alle Kostenblöcke transparent.
- Mitgliedervereinbarung wird ausliegen – bitte gern schon alle relevanten Daten mitbringen 😊
- Du bist an der Beitragsrunde nicht da? Kein Problem, melde dich bei uns.

BITTE WEITER KRÄFTIG WERBUNG MACHEN.

Fragerunde:

**Beitragsabend
12.06.2024
um 18:30 Uhr**



Jeder Beitrag zählt, um Naturalia schrittweise stabiler aufzustellen.

Wir legen die Betriebskosten offen. Naturalia's Kapsel übernehmen mit ihrem monatlichen Beitrag einen fairen Anteil an unseren Kosten. **Vertrauen schafft Vertrauen.**



Vielen Dank für's Mitmachen!



SCAN ME